

Skyddeskode

2022

Sun 4000 Type 60

Type 60 er en skydeskode med mange designmuligheder. Denne skydeskode udføres med en 60 mm rammekonstruktion og kan leveres med kan med strækmetal, perforerede plader, træ eller alu lameller. Leveres med manuel eller motoriseret betjening.

Kan også anvendes indvendigt.

Godkendelser
CE-mærket.

ALUX[®]



Tekniske Specifikationer

Godkendelser

CE-mærket.

Størrelser

Maks: 1600x2600mm

Min: 300x300 mm

Rammeprofil

Rammeprofilet er et 60x60mm systemprofil med førenot for montering af screendug. Udføres i aluminium.

Overfladebehandling ramme

Alle synlige dele leveres pulverlakeret RAL 9010 som standard.

Alle RAL-farver kan leveres. Ved mindre ordrer kan der forekomme et farvetillæg for andre farver end standardfarven

Fyldning

De indlagte lameller kan leveres i flere forskellige materialetyper.

- Trælameller
- Alulameller
- Strækmetal
- Perforede plader

Andre materialer på forespørgelse.

Skydeskinne

Skydeskinnen er udført i ekstruderet aluminium med mulighed for skjult montage og integreret motor.

Manuelt betjent: 40 x 45 mm

Motoriseret: 60 x 75 mm

Bundskinne

Bundskinnen udføres i ekstruderet aluminium og leveres som T-profil eller L-profil.

Styrebeslag for bundskinne med indbygget børsteprofil, som giver lydløs betjening og modvirker klappelyde ved vindpåvirkning.

Betjening og automatik

Systemet leveres motorbetjent med 230V motor enten kabelstyret eller fjernbetjent. Motorens styrke er tilpasset det enkelte produkts størrelse og placering. Motorisering kan med fordel suppleres med en sol- og vindautomatik for automatisk drift.

Montering

Montering kan være som vægmontering eller loftmontering.

Drift og vedligehold

- Funktionstest af motor, styring og sikkerhedsudstyr.
- Kontrol af ophæng, befæstelse og lameller for skader.
- Efterspænding af bevægelige dele.
- Rengøring af styreskinner og eventuelt smøring af lejer og glidebeslag.

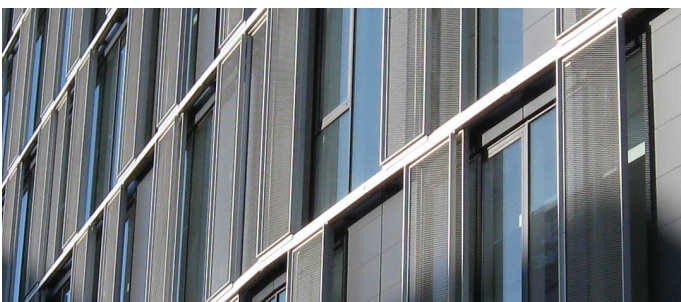
Trælameller



Alulameller



Strækmetal

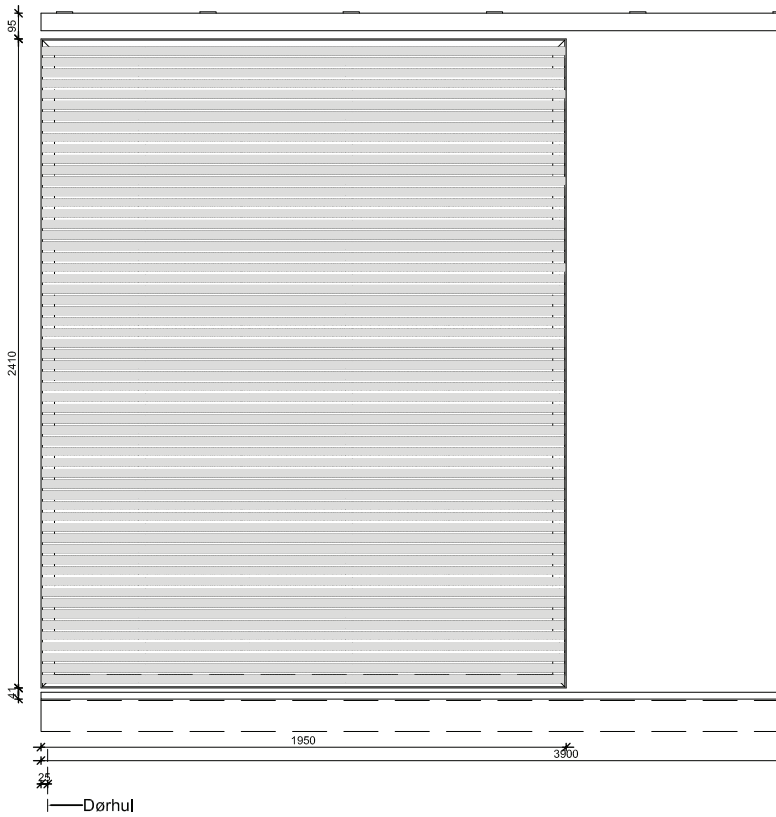


Perforede plader

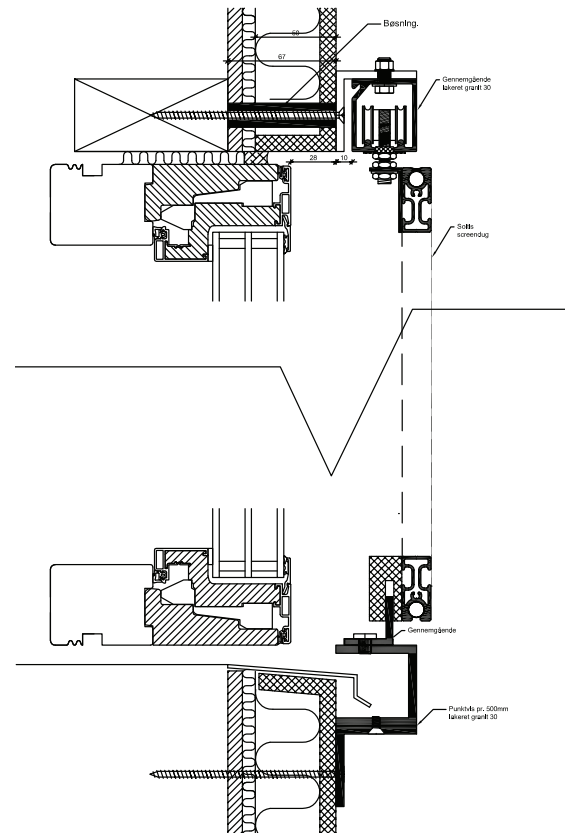


Tekniske Specifikationer

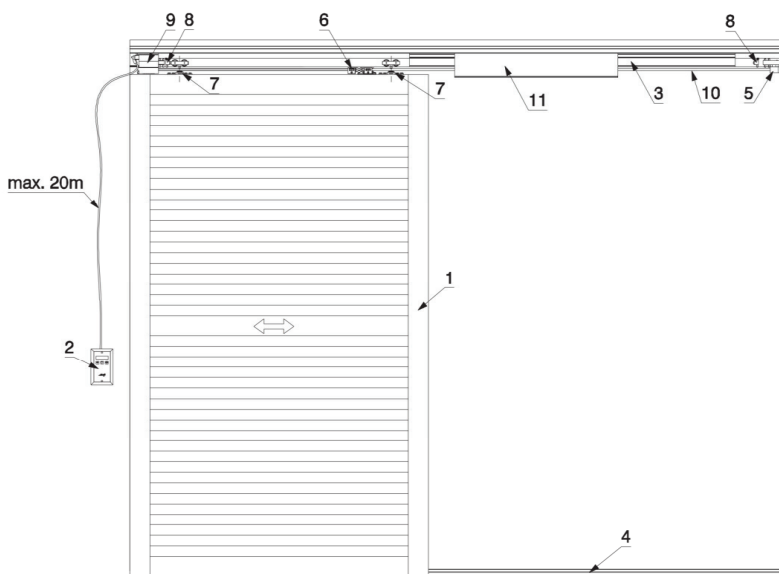
Skyddeskode Sun 4000



Montage ved vindue

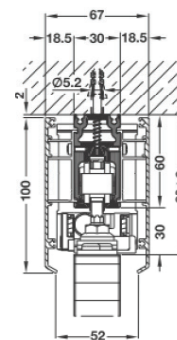


Motoriseret betjening

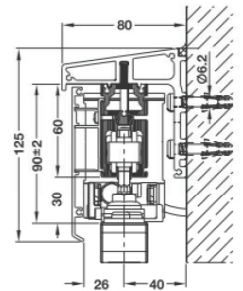


- | | | |
|-------------------|-----------------------|---------------------|
| 1 Skyderamme | 5 Vendehjul | 9 Tandremstræk |
| 2 Betjeningspanel | 6 Tandremslås | 10 Tandrem |
| 3 Løbeskinne | 7 Løbevogn | 11 Afdækningsprofil |
| 4 Føringsskinne | 8 Justerbart endestop | |

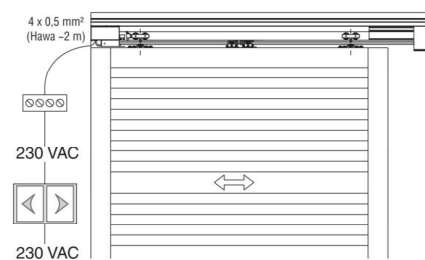
Montage loft



Montage væg



El-tilslutning





ALUX[®]
Sun & Safe Systems

Holmbladsvej 4-6
DK-8600 Silkeborg

+45 70 26 21 40
alux@alux.dk
www.alux.dk